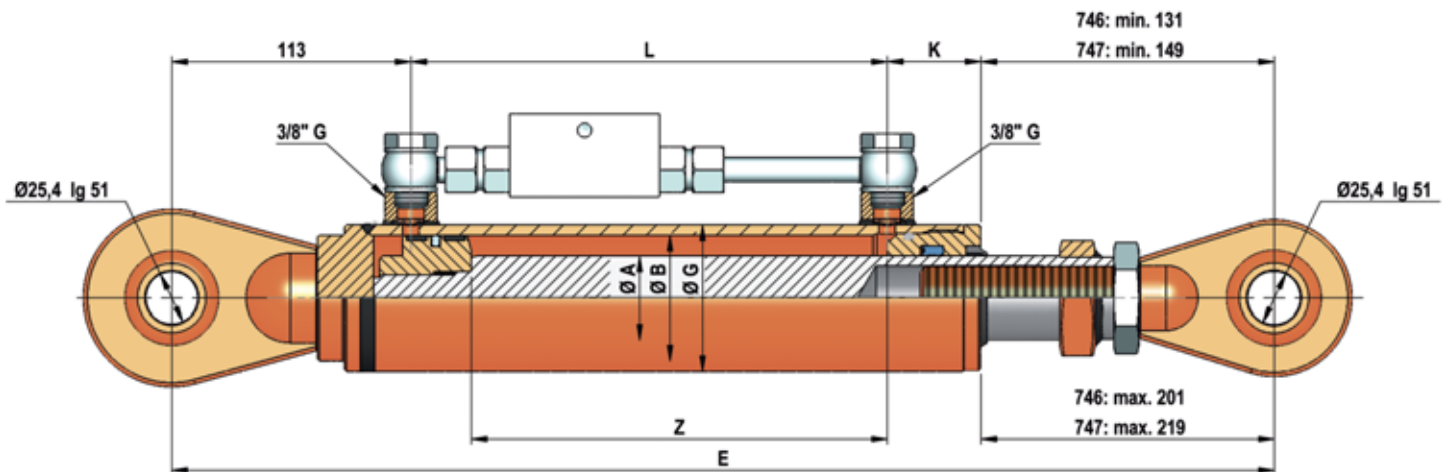


Cilindro 3^{er} punto hidráulico

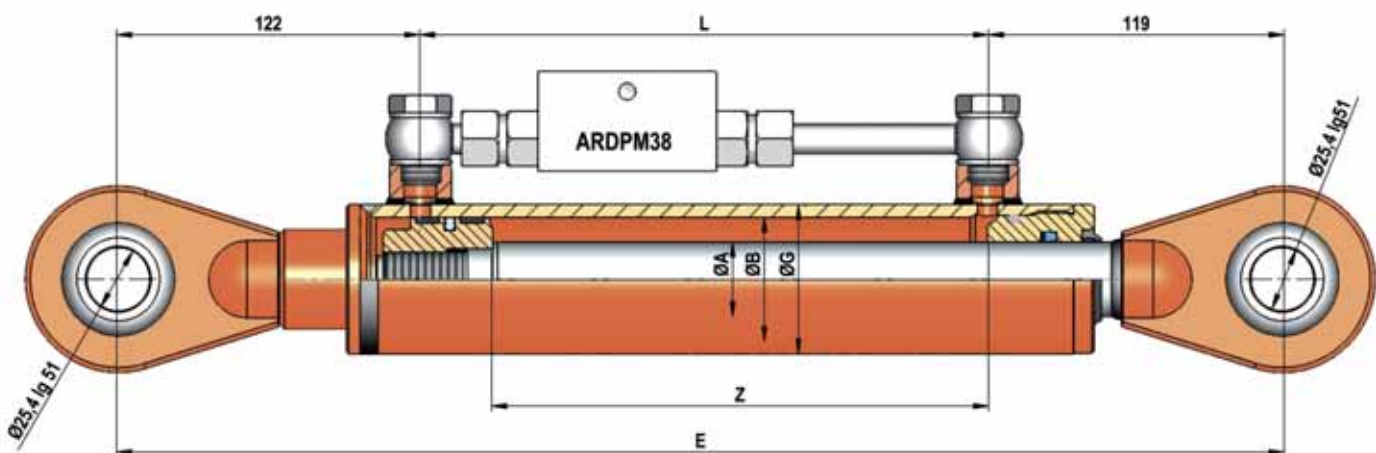
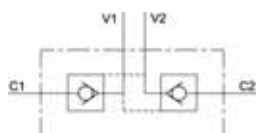
Hydraulic top link / Vérin hydraulique 3^{ème} point



- Opción: Sin montar conjunto válvula antirretorno doble pilotada.
Gran robustez ofreciendo alta resistencia a los choques.
Longitud entre centros regulable por rotula roscada
- Option: Without dual pilot operated check valve set.
Sturdy construction, high shock resistance.
Screw-adjustable closed length
- Option: Sans clapet double piloté.
Construction robuste, offrant une haute résistance aux chocs.
Distance entre les centres réglable par rotule fileté.

REF.	∅ A	∅ B	Z Carrera Stroke Course	E	G	K	L	Peso (kg) Weight Poids	Juntas Seals Joints
746AAR	40	60	200	518	70	45	229	9,93	J4060N
746BAR	40	60	250	568	70	45	279	10,93	
746CAR	40	60	300	618	70	45	329	11,80	
747AAR	45	70	200	544	80	49	231	12,21	J4570N
747BAR	45	70	250	594	80	49	281	13,36	
747CAR	45	70	300	644	80	49	331	14,51	

Esquema hidráulico válvula
Valve hydraulic diagram
Schéma hydraulique de la valve



3^{er} punto 30-50 Hydraulic top link 30-50 / Vérin hydraulique 3^{ème} point 30-50

REF.	∅ A	∅ B	∅ G	Z Carrera Stroke Course	E
745AAR	30	50	60	200	470
745DAR	30	50	60	280	550



La fuerza de un equipo a tu servicio

www.cicrosa.com • info@cicrosa.com • Tel [+34] 979 761 434